

TIMES[★]DF

、 本 报 ，
本 报 。

、 本
标 保 本 报 。

、本		()
《 》		《 () 》
		()
		()
岸		岸
		()
安		安
		()
		()
		、 ()
		、 部
		仓 ,
		币、币、币
本、报		2018 1 1 2018 12 31

、公 基本情况

() 本 表

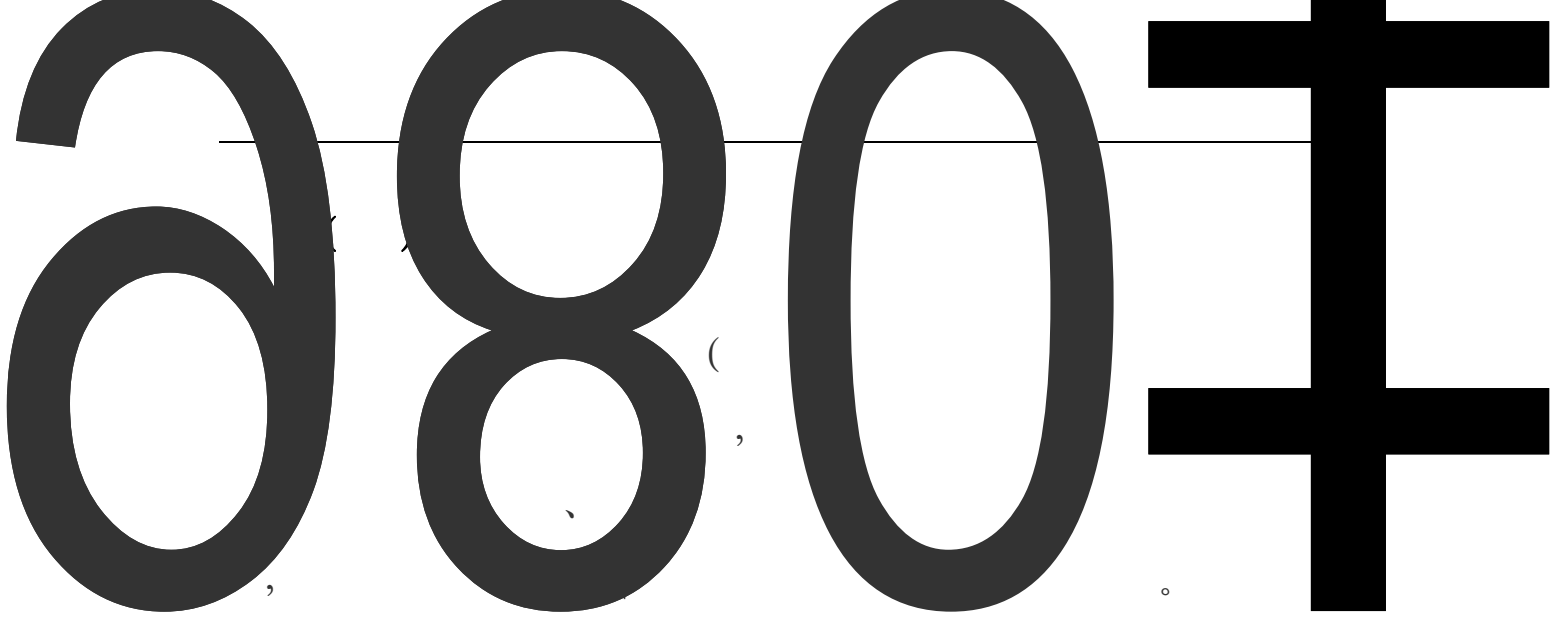
	()
	914403001921725199
册 本	160,000 币
	,
	,
	。
册	3701-3801
办	3701-3801
表	
编	518046
	:// . d ee.c .c
报	:// . . .c / :// . d ee.c .c
办	北侧 7002 财 A 5YZ

()

		办			
		38	0755-33008888	0755-33008893	a @ d ee.c .c

()

	比 ()
	100.00



40

八 岸 安

1980 1 8

。 1983 1 8

。 1993 1 18 被

()

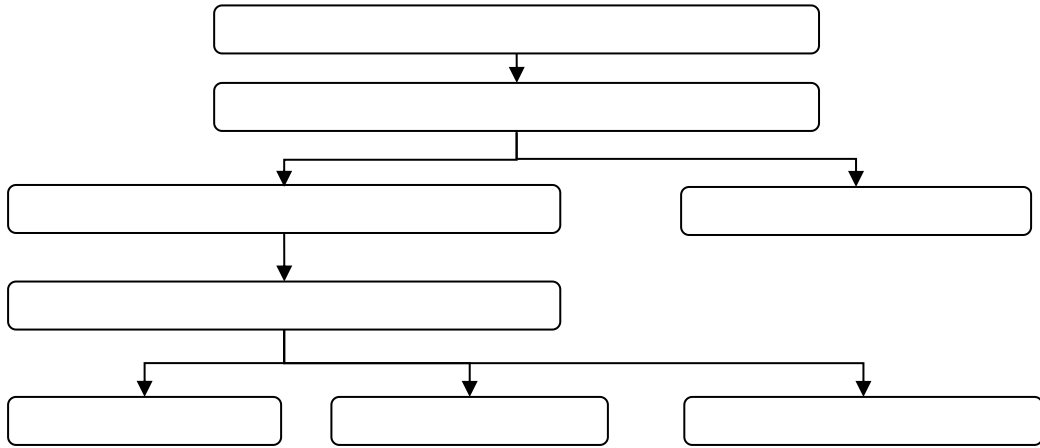
1995 1 26

办

Z

()

()



() 、 参

1、

		• K i`pDC	册 本 ()	比 ()	
1	岸	2007-08-06	13900	100	
2		1998-06-19	1380	100	
3		1985-02-02	800	100	草、
4		2007-06-06	600	100	草、
5	()	1988-07-02	300	100	草、
6		20060			

二、公 管理层及 工情况

() 本

		别	
			2016 7
	、 裁、		2016 9
			2017 3
	部 、 财		2017 1
灿	部		2017 3
	部		2017 3
	部		2017 7

() 本

- 1、 ()、 、
、 灿 、 5 。 :
、 、 策、
、 ;
;
标 ; 查、 ; 、
查 报 并 。
- 2、 ()、 、 、
、 灿 5 。 :
、 财 、 部 、 、
标 、 ; 、 财
察, 并 察 。
- 3、 ()、 、

、 、 5 。 :

、 财

案 标 、

办 , 并 ,

策

、 并

4、 灿 ()、 、

3 。 : 财 、

财 策、财 、 部 、 部 、 财

报 财 、

; 部 , 部

; ;

。

() 本

		别	
			2018 01
	部		2017 03
	部		2017 03
			2017 11
			2017 11

() 层 本

		别	
			2016 7
	裁、		2016 9
			2018 1 、 2017 3
			2017 3

	裁		2001 3
波	裁		2009 10
	裁		2017 3
	裁		2017 3
	财		2017 1

() 本

报

of

、包、百、
、表。
、仓
。

2018 ， ()

(“ ”) 4

，

，

， 步

。

2018 ， 25.51 ，

15.57%； 6.49 ， 6.94%。

报 ， 47.34 ，

12.90%； 39.19 ， 10.75%。

、2018年公 经 管理情况回顾

岸 岸 不 澳
层 把 侧
步 “ ”
（ ）
2018
“ ” “ ”
“ ”
岸
岸
“ ”
（ ）

部。部，部，
30
办。 “
”
才
案，才
拔，备才。财
财。
()
2018 ，
，保保。
、
。
不，并步
。
()
2018 ， 4 岸
4 ；
。
“ ” ， 仓。
“ ”。
。

()

步，
不，安

部 变 标，
策 标、 案， 并
报， 标
策参。 层
不

策，
安， 不
部

部 查 板， 并 查
层

2、 步

层，。

策，

、，别，

、
、
、
、
。

、，必，

、策。

、

把，避，

，保。

、，

、，保

、，部。

3、变，

策

策，变，不步，策

、层，策变

、《

》、《》

《（）》

《 》
《 》
《 》， 策
、 ， 安 并
《 》， 变 办 《
《 》， 变 《 》，
《 》 变 办 《
《 》 变 部 《 》，
变 ， 变
， 保 变
。

4、 步

，
，
。 ， 标，
，
标，并
标 。 按 《 》
， 并
，
。

、 2019

2019 ， ，

部，

，步，策，
，策，层策，
保策。

，
备，保。

1、办、办。
办、办。

2、步，。

3、按部，安，
班、层；
，保

，步
4、、
财、
查，步。



5、

、

、

、

、

。

2018

、公 程、 册 本变动情况

4、 (“ ”) 0.74% 。报 ，

、公 大 查。

报 ， 。

六、公 聘任、解聘会计 情况

“ ”) 2018 。

财 报 册 ， 并
标 保 报 。

、公 理基本架构

报 ， 按 、 ，
部 ，
、 、 班
“ ， 策，
、 班 ” ，
、 不 。

把
、 保 ，
把 ，
。

“ ” 。

策。 部 、 部
、 部 、 部
补 ， 策 。

步 策 ， 不 并
。 保 层 。

层 策 ， 层 ，
层 策 报备 。

保 ， 层
财 ，
。

二、董 会会 开情况

报 ， ， 按 《 》
《 》 ， 按
， 按
策、
策 ， 保 。2018 ，
7 ， 案 19 ，
、
策， 保 策
策

、董 会 门 会履 情况

报 ，
2 ， 1
， 1 ， 别 《
变 办 》 《
》 《
2018 报 （2017-2018 ）》
， 并 案
，
，
策。

、监 会对法人 理的监督评价

按 、 、 ，



、财 查、
 部 ， 层
 。 2018 ，
 班 ，
 ，
 。

1、

、
 ， 备 ， 并按
 。 表 ，
 策 ， 策 不 ，
 策 案 。

2、 层

2018 ， 层 ， ，
 、 ，
 侧 ， ，
 ， 、 ，
 ； ， ，
 ； ， ，
 ， ，
 标。

、内部控 的建 评价
()

2018 年，按照 部，
、 察、 、 财
、 部 、 、 “ ”
、 ， ， ，
、 部
层 。
、 《 查 办
》 ， 部、财 部 部，
不 查、 查 ，
、 ； ，
、 、 。
、 ，
编 采 、 ， 保
标 。
、 部 本部
部 、 查、
、 ， 并
。



() 层 部

层 部

, 部 案,

按 案

。

, 部 、

、 不 , 按 《 部

本 》 , 部

。

部 , 部 、 、

策 变 , 不

差, , 2019 部 步 补

, , 财 报 、

, 、 标 保 。

二、风 管理

()

,

部 、 ,

, 参 。

部层 、 层 、 部层 层 ,

。

()

、策、层、查、
、
。

() 报

报、编
报。
必 报。

()

变、
变、
、2018、
“八”、“”策、标采、
、

() 部

采、
、标采、
策、财报、
报、
、并、

， 包 部
。 2018 、 ，

、
()

办 《 办 》、《 查
办 》 ， 包 标 不

、
() 不

2018 不 。
， 本 、 仓 ，
、 采 、 、
标 、 ， 层 采 。

(八)

层 ， 部
。 表 ：

1、 。 表 ，
、 部、 ， 必

2、 保 。 ，

。比，编《册》，乘“、、、”，、。

3、。采，、，、，保标。

、公面临的 风和 管控措

()

1、岸 岸岸 岸 澳，岸 岸 岸 比20%。澳，岸 岸，岸 岸。

2、，本不策 标，本 不。

()

1、，2018，把 并

策 变 ， 策 ；
， ， ；
岸 ， 别 ，
岸 安 ，
， ， ；
， ，
， ，
， ，
， ，
。 舶
2、 ， 变
侧 ， 把
， ，
， ，
并 比。 岸
3-5 “ 岸 ” ， 部
， ， 、
标 并 ，
， ， 。
3、 标
2018 ，
， ； ，
， ， 办
。
， ， 步 ，
。

本 ， 按 《 》、《 》
步 ， 不 ，
。 、 、 、 、
， ，
；
； 岸 ， 不
岸 ；
安 ， 保 ，
、 、 、 、
、 、 、 、 。
“ 百 ”、 “ 百
”、 “ ”、 “
”、 “ ”、 “ 百 ”

、 党建 进精 贫工

、 帮 ，
， 帮 ；
、 帮 帮 ，
、 茶 、 策、 、
、 、 、

帮 ; 。
帮 ， 帮 ，
， ，
，
。
茶 ， 帮
； ， ；
财 “ 补 ” ，
， ；
，

、

《八》 《》 ，

、 步 ，

、 保

。 《》、《》、

《》 ，

、 表

《》 ，

保 ， 步 ，

。

“ ， ”

、 《》 ；

爱 ；

“ 保 ” “

保 ”保 ；

、 病 病 ，

班 备 ；

。

、 不 ，

办“ • ”， 、

、 、 、 、 步 、 、

、 参 2000 ，



，
 ， 部 。
 ，
 ， 不 ，
 ， 彩 ，
 “ ” 比 、 “ ”
 、 “ ” ， 不
 、 ，
 。

、 岸 ， 不 岸

岸 ， 岸
 。 报 ， 按 ， 岸
 案， 岸 ， 岸
 ， 岸安保 步 。

岸 ， 保 岸安 ，
 安 查 ； 岸
 ， “厕 ” ， 安
 岸 ， 岸
 安保 ； 岸 保 ， 保
 岸按 ， 岸 备 。

岸 ，
 “ 、 安 、

” ， 、 、 层 岸
， 岸 ， 、 岸，
； 岸
、 岸 安 白 ； “厕 ”
； 岸 备
。
、 ， 保 安
把安
。报 ， 安 ， 财 安
， 安 。
安 ， 安 ， 安
， 安 ， 参 安
， “安 ” “安 ”
， ， ，
， 安 ， 安
。 安 查 ，
查、 查 查 ，
安 、 查 ， 查
、 查 、 查 查 安
。 岸安 查 ，
安 岸 安
， 并编 《 岸安 报 》，
岸 安 。

()

2019 6 30